

**EXAMEN D'ADMISSION**  
**FORMATION ASE / ASSC**  
**Décembre 2020**  
**SCIENCES NATURELLES**  
**(60 min.)**

NOM : \_\_\_\_\_

PRÉNOM : \_\_\_\_\_

**Lisez attentivement les consignes**

- **Le téléphone portable est interdit**
- **Écrire à l'encre (bleue ou noire)**
- **Aucune documentation autorisée**

..... / 60 pts

## MOUVEMENT ET MOBILITE

1) **Cochez la case correspondant à la bonne réponse.** 1 croix correcte = 1 point.

/5

a) Vous êtes face à une personne de 25 ans qui vient de se faire opérer du genou. Vous lui proposez de l'aide avec ?

Une paire de béquille

Une botte orthopédique

Un élévateur

Le mouvement dans les activités quotidiennes permet de rester en bonne santé physique, de favoriser les liens sociaux et de maintenir l'estime de soi.

Vrai

Faux

b) La capacité à prendre et boire un verre avec une main vient à l'âge de ?

0-3 mois

vers 1 an

dès 4 ans

c) Dans le domaine de la santé, le spécialiste du mouvement est ?

L'aromathérapeute

Le physiothérapeute

Le psychothérapeute

d) Lors de la pratique du tennis, quels muscles se développent un peu plus que les autres. Il s'agit des ?

Abdominaux

Fessiers

Biceps-triceps

2) **Cochez la case correspondant à la bonne réponse.** 1 croix correcte = 1 point.

/5

a) Au niveau environnemental, l'énergie produite grâce à la force de l'eau est l'énergie ?

Nucléaire

Solaire

Hydraulique

b) Comment s'appelle la force qui permet de garder les pieds sur terre ?

La gravité terrestre

L'apesanteur

La relativité

c) Grâce à quel phénomène avons-nous 4 saisons en Suisse ?

Car la Terre est ronde

Car la Terre tourne sur un axe

Car la Suisse est en altitude

d) Si un enfant marche sur un mur les bras écartés, il fait appel à son sens de ?

L'orientation

L'inné

L'équilibre

e) Les peuples nomades sont des personnes qui ?

Se déplacent de régions en régions

Restent toujours au même endroit

Qui ont visité les 5 continents

3) Placez au bon endroit sur le schéma le chiffre correspondant au nom de l'élément. 1 chiffre correct = 1 point

/5

### Le squelette humain

1- Humérus

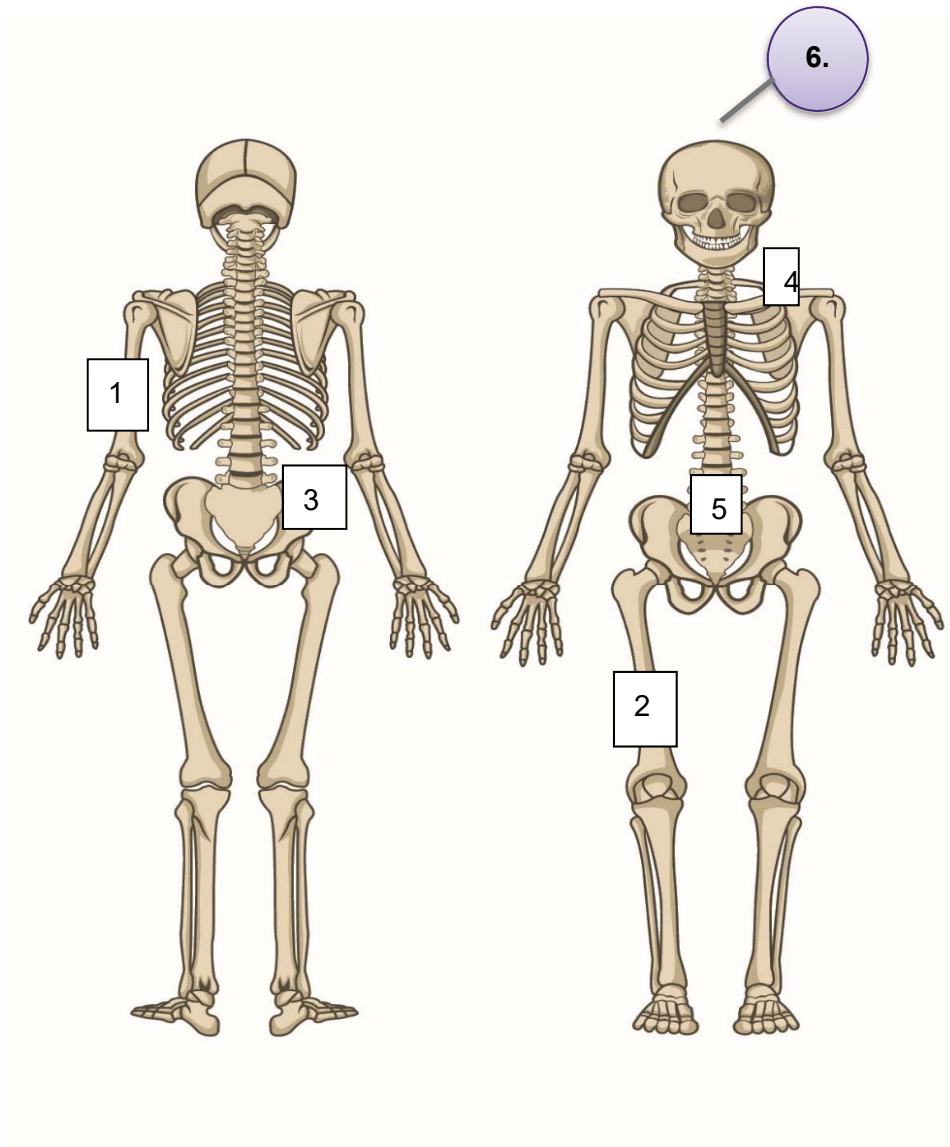
2- Fémur

3- Os iliaque

4- Clavicule

5- Vertèbre lombaire

6- Crâne



## ALIMENTATION

4) **Cochez la case correspondant à la bonne réponse.** 1 croix correcte = 1 point /5

a) Madame Toufik est de confession musulmane ainsi elle ne mange pas de ?

- Poulet                       Porc                       Bœuf

b) Si l'on ne mange ni poisson, ni viande, nous adoptons un régime?

- Végétarien                       Végétalien                       Sans gluten

c) Si l'on veut consommer de manière équitable et saine, je favorise les aliments :

- Locaux et de saison                       Exotiques et luxueux                       Industriels et à petit prix

d) La première forme des aliments des bébés est :

- Solide                       Mixée                       Liquide

e) Le soir il faut éviter de boire des boissons telles que :

- Café et vin rouge                       Tisane et eau minérale                       Lait froid et sirop de sureau

5) **Complétez le texte suivant avec les mots *d'anatomie* qui conviennent. Un trou correspond à un mot.** 1 mot correct = 1 point. /5

Vous amenez le repas à Madame Toufik, elle mange ce jour des pommes de terre rondes, du fromage et une salade. La nourriture arrive dans sa bouche, la **salive** se mélange aux aliments et débute la transformation du bol alimentaire. Il passe ensuite par l'**oesophage** pour arriver dans l'**estomac**. La digestion poursuit son cours dans les intestins où se forment les selles qui seront évacuées finalement par l'**anus**. Les **dents** sont essentielles à la mastication, ainsi je n'oublie pas de les laver.

6) Placez au bon endroit sur le schéma le chiffre correspondant au nom de l'élément. 1 chiffre correct = 1 point

/5

### La pyramide alimentaire

1- Eau minérale

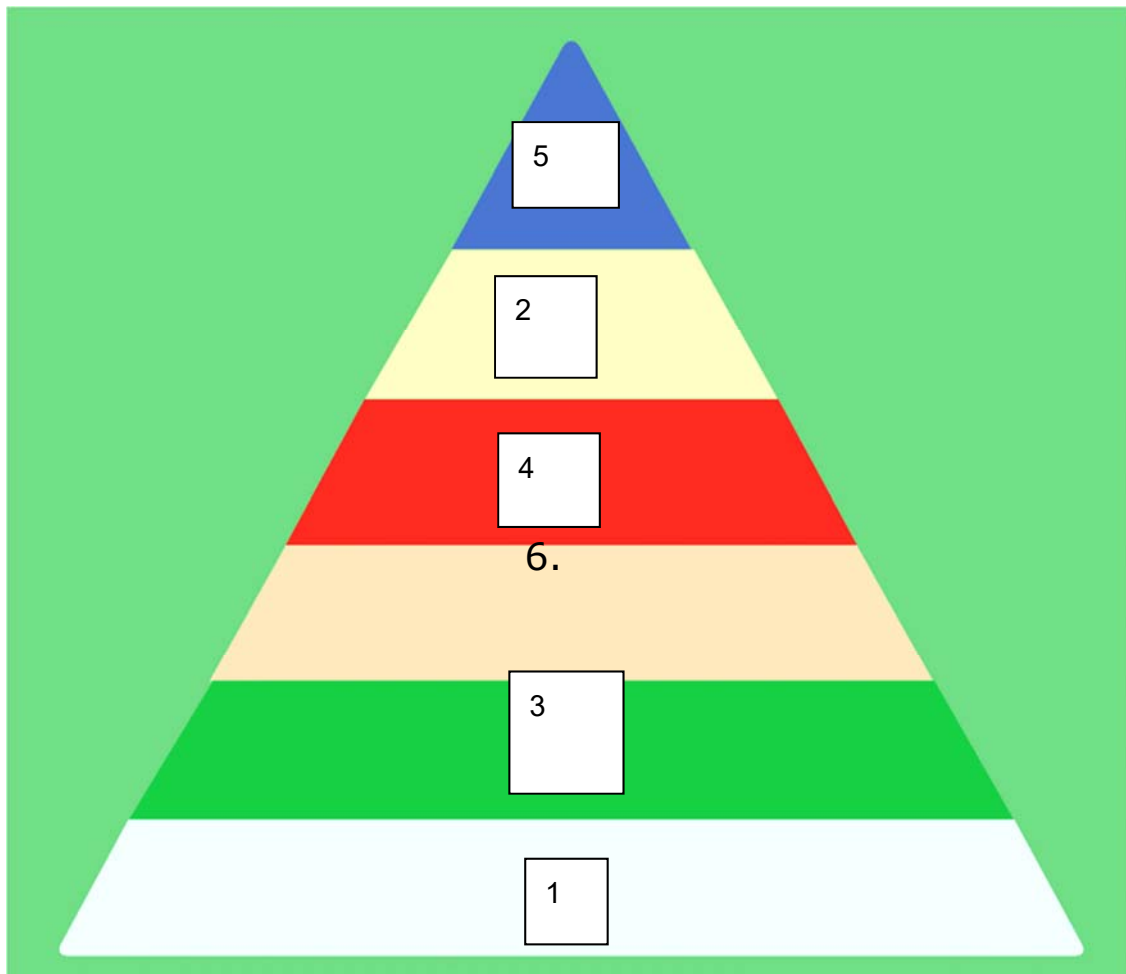
2- Noix

3- Aubergine

4- Les viandes, les poissons et les œufs

5- Chips, bonbons

6- Céréales (ex. blé)



La pyramide alimentaire se lit de bas en haut. Il est recommandé de consommer davantage d'aliments qui se situent à la base qu'au sommet de la pyramide.

## REPRODUCTION

7) **Cochez la case correspondant à la bonne réponse.** 1 croix correcte = 1 point /5

a) Les femmes de plus de 65 ans ne peuvent plus se reproduire naturellement.

- Vrai  Faux

b) Ces différents éléments font partie de l'anatomie du sein ?

- Mamelon, glande séminale, téton  Mamelon, aréole, tissu graisseux  Auréole, poil, glande mammaire

c) La progestérone, l'œstrogènes et la testostérone sont ?

- Des enzymes  De l'ADN  Des hormones

d) Ces différents éléments font partie de l'anatomie des organes génitaux masculins ?

- Fœtus, clitoris, verge  Phallus, corps caverneux, pubis  Gland, pive, bourses

e) L'escargot est hermaphrodite, cela signifie qu'il ?

- Ne peut pas se reproduire  Produit à la fois des ovules et des spermatozoïdes  Est infertile

8) **Complétez le texte suivant avec les mots qui conviennent. Un trou correspond à un mot (y compris « un, une, le, la, les, ... »).** 1 mot correct = 1 point.

/5

Vous travaillez dans un centre d'animation. Cet après-midi vous accompagnez deux adolescents.

George est très amoureux et en couple avec un garçon, il est **homosexuel/ gay**, c'est son orientation sexuelle.

Sofia vous demande des informations sur la santé sexuelle. La pilule et le stérilet sont des moyens de **contraception** - toutefois ils ne protègent pas des IST. Les IST qui sont des **Infections sexuellement transmissibles**. Le seul moyen de les prévenir est l'utilisation de **préservatif**. Sofia demande comment on appelle "le bébé" lors de la grossesse : **le fœtus**.

9) Placez au bon endroit sur le schéma le chiffre correspondant au nom de l'élément. 1 chiffre correct = 1 point

/5

### La cellule

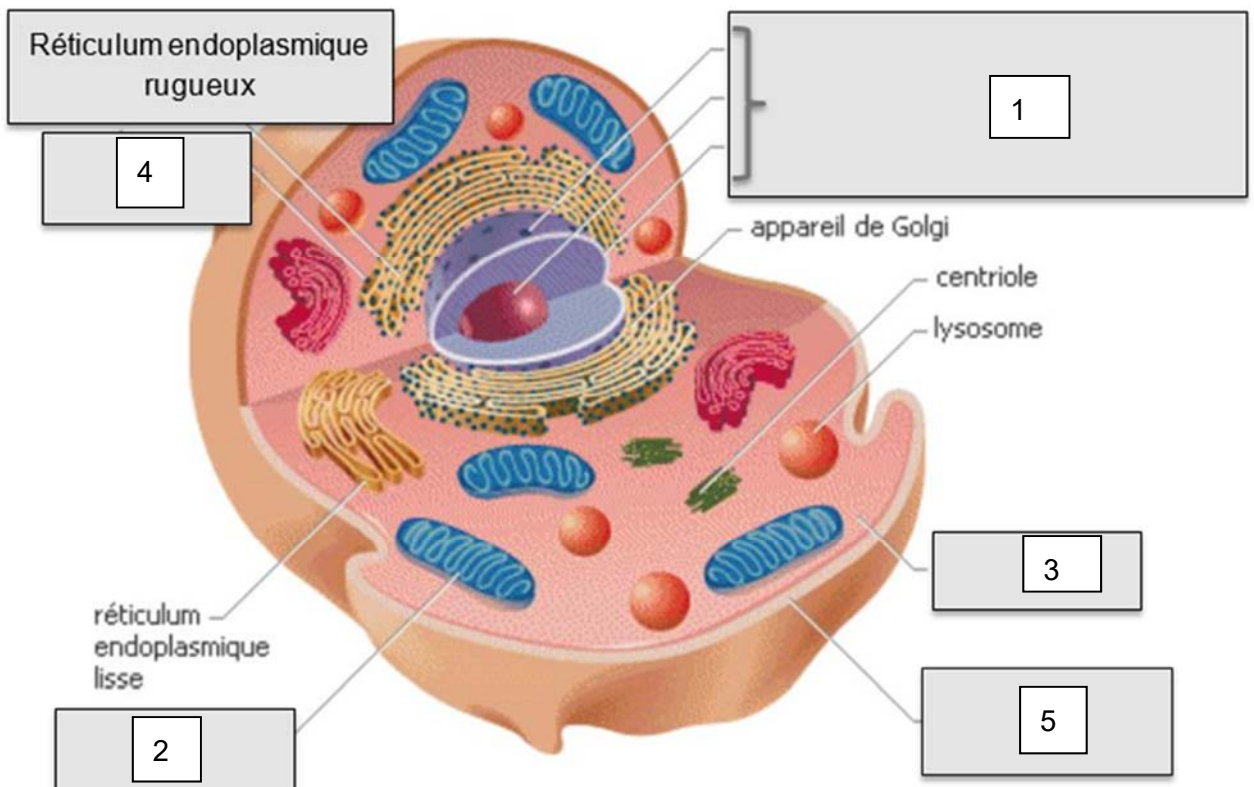
1- Noyau

2- Mitochondrie

3- Cytoplasme

4- Ribosome

5 - Membrane plasmique



## QUESTIONS DIVERSES

- 10) Répondez par **VRAI** ou **FAUX** aux affirmations suivantes. Mettez une croix dans la colonne correspondante. 1 croix correcte = 1 point /15pts

	AFFIRMATION	VRAI	FAUX
1.	J'élimine les médicaments dans le bac à déchets verts (compost).		X
2.	Au home, je peux laver dans le lave-linge les culottes et les chaussettes en coton à la même température.	X	
3.	L'eau peut avoir 4 états : solide, liquide, froid et gazeux.		X
4.	Avant d'entrer dans une chambre je frappe à la porte.	X	
5.	Il n'est pas nécessaire que je me présente à la famille d'une personne dont je m'occupe.		X
6.	Je porte des ongles courts et propres ET peu de bijoux.	X	
7.	Lorsque je me désinfecte les mains cela permet de tuer les virus.	X	
8.	La mobilité douce c'est quand les personnes âgées et les bébés se déplacent lentement.		X
9.	Afin de promouvoir la santé je vais acheter du tabac pour la pipe d'un résident.		X
10.	On dit d'une personne qui a 38.8 de température qu'elle est fébrile.	X	
11.	Au Maroc et en Suisse, nous nous habillons différemment, aussi à cause du climat.	X	
12.	Les veines ramènent le sang au cerveau.		X
13.	L'air que l'on inspire est principalement composé de CO2.		X
14.	Une molécule est composée d'atomes.	X	
15.	En biologie on divise le monde vivant en : règne animal, règne familial et règne végétal.		X



HEURE DE FIN : \_\_\_\_\_



### Évaluation :

1. .... / 4 pts
2. .... / 3 pts
3. .... / 2 pts
4. .... / 2 pts
5. .... / 1 pt
6. .... / 2 pts
7. .... / 4 pts
8. .... / 2 pts
9. .... / 2 pts
10. .... / 6 pts
11. .... / 1 pt
12. .... / 1 pt
13. .... / 3 pts
14. .... / 1 pt
15. .... / 6 pts
16. .... / 1 pt
17. .... / 5 pts
18. .... / 10 pts
19. .... / 4 pts

**Total : ..... / 60 points**